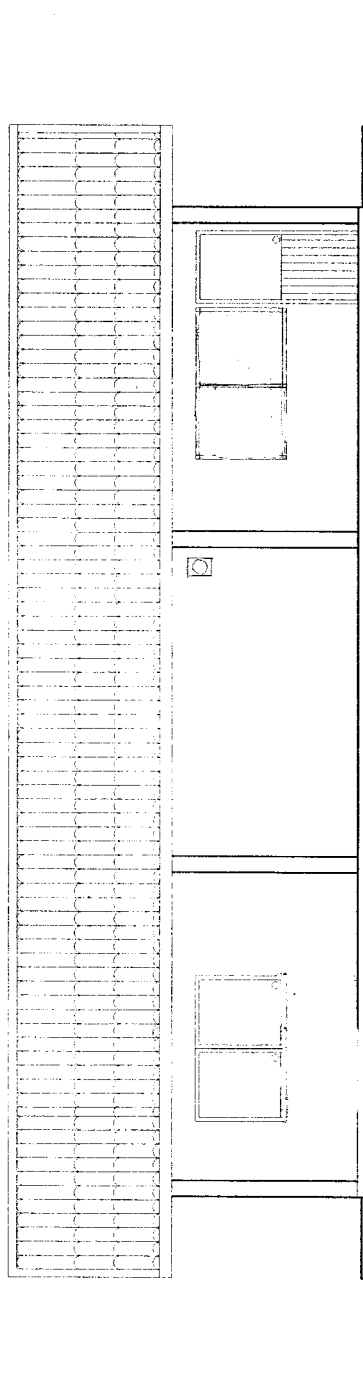


- ๑.1) ประตู PVC 0.70 x 1.80
- ๑.2) กระจกกรอบอลูมิเนียมบานครึ่ง
- ๑.3) กระจกกรอบอลูมิเนียมบานครึ่ง คู่
- ๑.๔) ประตูหน้าต่างกรอบอลูมิเนียมบานบานครึ่ง ( ติดมุ้งลวดชนิดล้างได้ )
- ๑.5) ประตูหน้าต่าง กระจกกรอบอลูมิเนียมบานเลื่อน
- ๓.1) พื้นคอนกรีตปูกระเบื้อง
- ๓.๒) ผนังก่ออิฐฉาบเรียบทาสีกันน้ำ
- ๑. ท่อระบายน้ำมีตะแกรงปิด
- 1 บั๊มคอโตเมติก 1HP
- 2 เครื่องกรองสนิมเหล็ก
- 3 เครื่องกรองถ่าน สี
- 4 เครื่องกรองความกระด้าง
- 5 เครื่องกรองตะกอน 5 ไมครอน
- 6 เครื่องกรองระบบ RO
- 7 แทงค้ำกับน้ำ สะอาด
- 8 บั๊นจ่ายน้ำ 1HP
- 9 เครื่องกรองตะกอน 1 ไมครอน
- 10 เครื่องทำน้ำดื่มอัลตราไคโอไลต์
- 11 เครื่องบรรจุน้ำขวด 20 ทั่วจ่าย

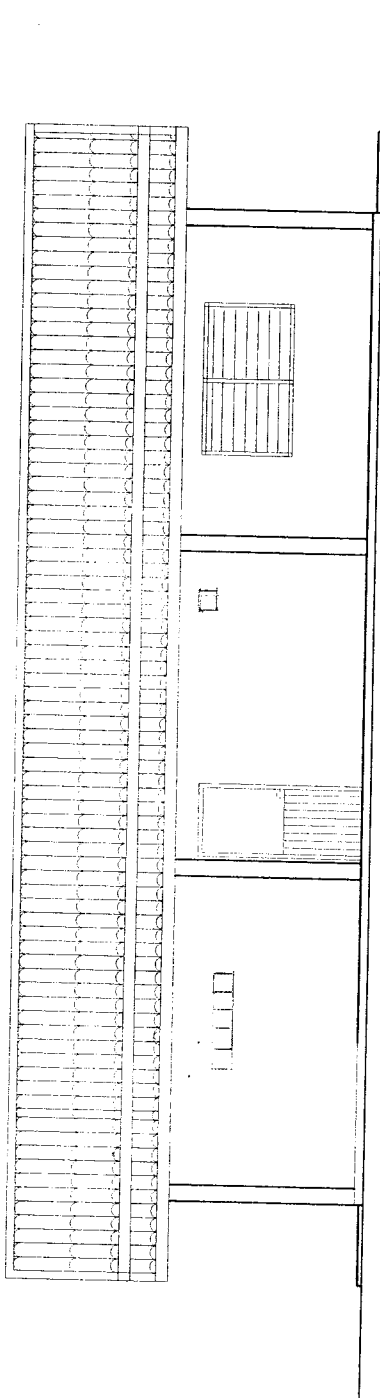
นายณพัทธ์ จิตตรี



รูปด้าน 1

มาตราส่วน 1 : 100

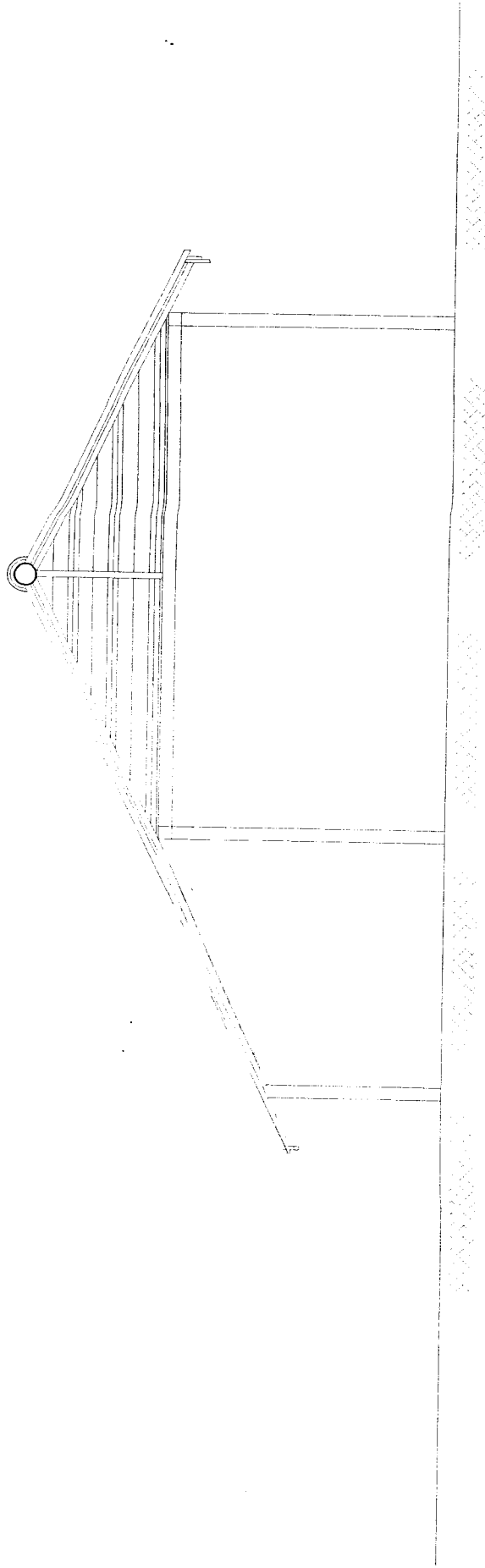
นายสมศักดิ์ จิตต์



รูปด้าน 2

มาตราส่วน 1 : 100

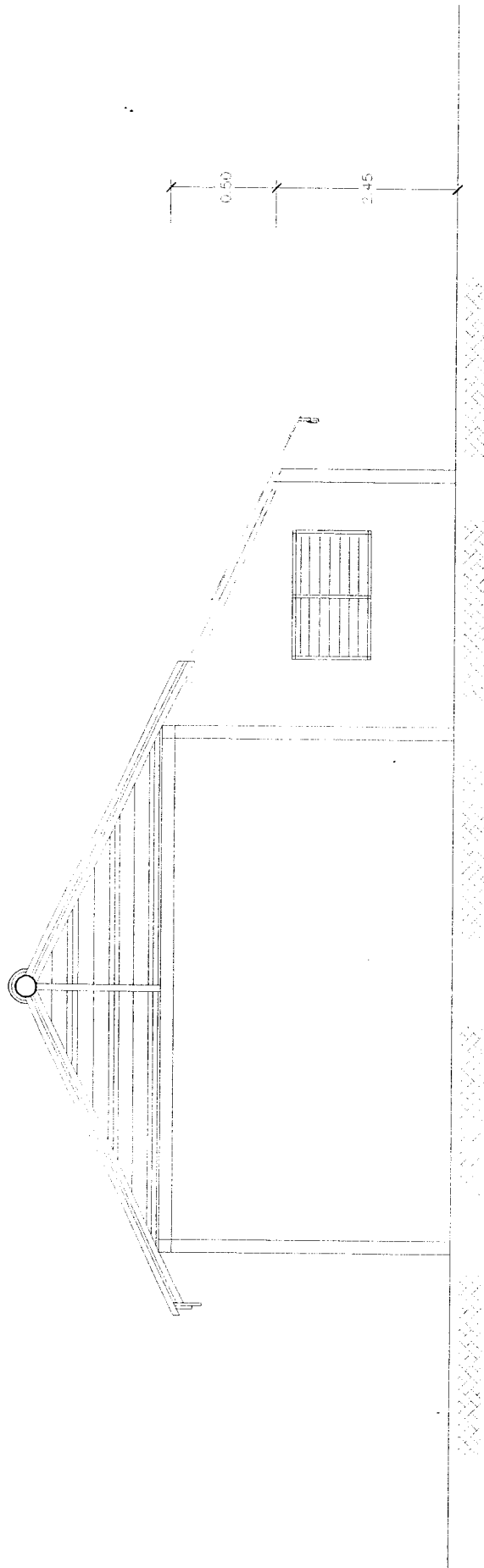
นายสมศักดิ์ จิตดี



รูปด้าน 3

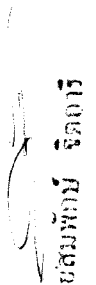
ขนาดส่วน 1 : 100

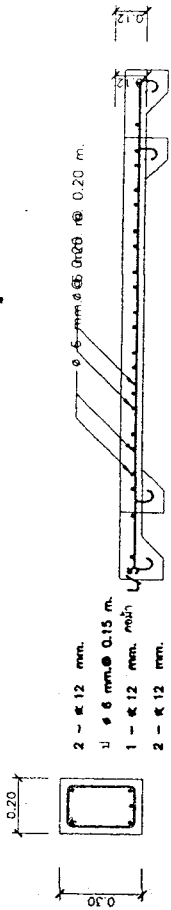
นายสมชาย ใจดี



รูปด้าน 4

มาตราส่วน 1 : 100

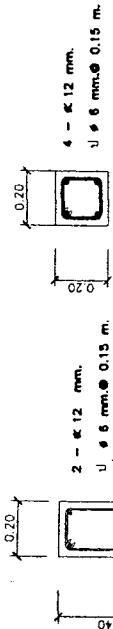
  
 นatchanon จิตธานี



- 2 - ๔ 12 mm.
- 1 - ๔ 6 mm. ๐.15 m.
- 1 - ๔ 12 mm. ๐.๑๕ m.
- 2 - ๔ 12 mm.

CB

CS CS

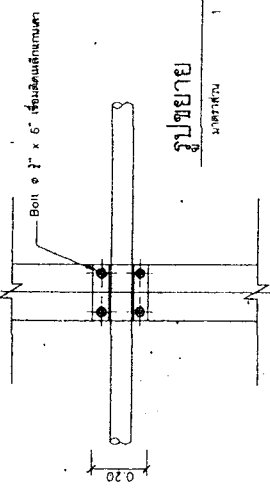
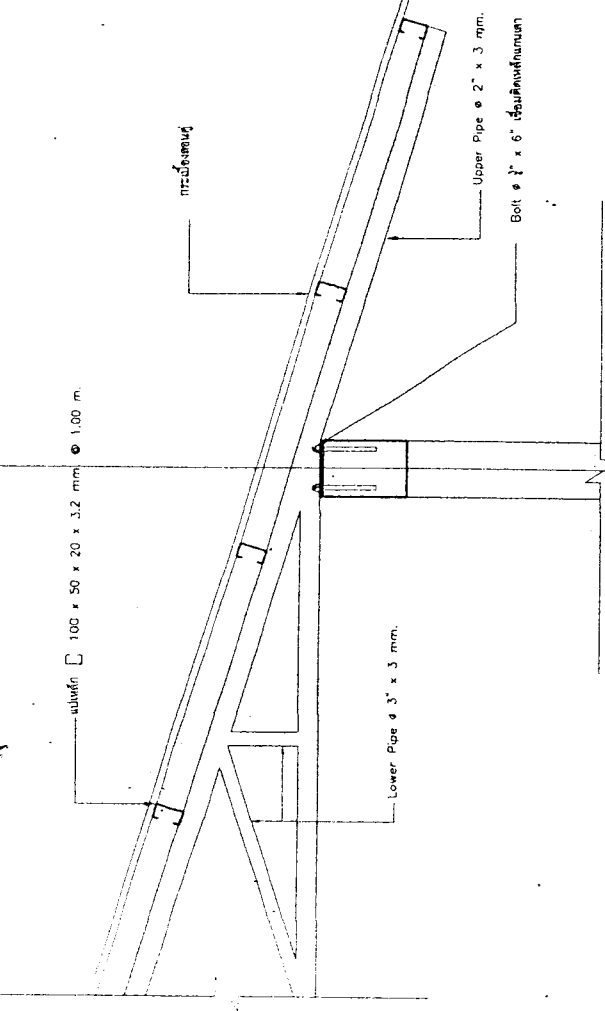


- 2 - ๔ 12 mm.
- 1 - ๔ 6 mm. ๐.15 m.
- 1 - ๔ 12 mm. ๐.๑๕ m.
- 2 - ๔ 12 mm.

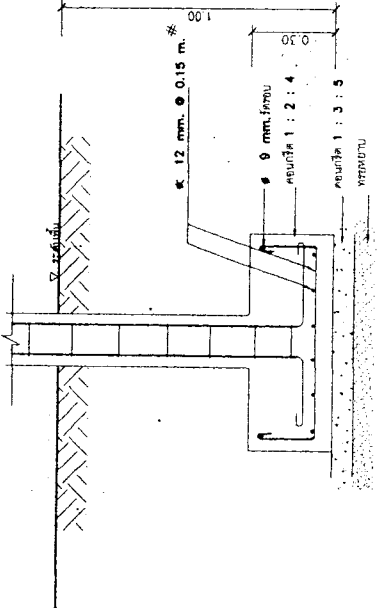
CB

C1

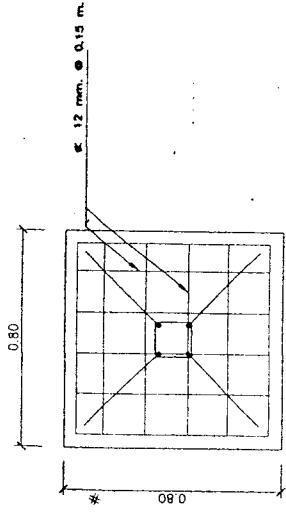
- 4 - ๔ 12 mm.
- 1 - ๔ 6 mm. ๐.15 m.



รูปขยาย  
ขนาดจริง 1 : 20



F1



- ๑ 12 mm. ๐.15 m.

นางอภิญญา จิตตารัตน์

นางอภิญญา จิตตารัตน์

วัสดุ

- วัสดุต่างๆ ดังต่อไปนี้จะต้องเป็นไปตามข้อกำหนดและขนาดที่กำหนดไว้ในตาราง ดังนี้
  - ปูนซีเมนต์ (CEMENT) จะต้องเป็นปูนซีเมนต์ไฮดรอลิกตามมาตรฐานผลิตภัณฑ์อุตสาหกรรมที่ มอก. 15-2314 ชนิดที่เฉพาะใช้งาน และต้องเป็นชนิดที่แห้งไม่จับเป็นก้อน
  - น้ำ (WATER) น้ำที่ใช้ผสมจะต้องสะอาดและปราศจากไขมัน

- วัสดุทราย (AGGREGATES) วัสดุทรายที่ใช้สำหรับคอนกรีต จะต้องสะอาด ปราศจากวัตถุอื่นที่จับเป็นก้อนแข็ง และไม่ทำให้ปริมาตรที่บรรจุเปลี่ยนแปลง
- วัสดุหินขนาดกลางและละเอียด วัสดุหินจะต้องสะอาดและปราศจากสิ่งปนเปื้อนที่เป็นอันตราย และจะต้องเป็นชนิดที่แห้งไม่จับเป็นก้อน

**คุณสมบัติของคอนกรีต**

- คอนกรีตต้องมีความแข็งแรงตามข้อกำหนดที่ระบุไว้ และจะต้องมีคุณสมบัติตามที่กำหนด

- คอนกรีตที่ใช้ในผนังภายนอกนั้น หากทำเป็นผนังให้สามารถรับน้ำหนักได้ จะต้องมีความแข็งแรง และมีความทนทานต่อสภาพแวดล้อม และจะต้องมีความทนทานต่อสภาพแวดล้อมที่รุนแรงได้
- คอนกรีตที่ใช้ในผนังภายในนั้น หากทำเป็นผนังให้สามารถรับน้ำหนักได้ จะต้องมีความแข็งแรง และมีความทนทานต่อสภาพแวดล้อมที่รุนแรงได้

**การผสมคอนกรีต**

- วัสดุที่ใช้ในการผสมคอนกรีตนั้น จะต้องเป็นวัสดุที่มีคุณภาพดี และจะต้องมีความแข็งแรงตามข้อกำหนดที่กำหนดไว้
- วัสดุที่ใช้ในการผสมคอนกรีตนั้น จะต้องเป็นวัสดุที่มีคุณภาพดี และจะต้องมีความแข็งแรงตามข้อกำหนดที่กำหนดไว้

**การวาง**

- วัสดุที่ใช้ในการวางนั้น จะต้องเป็นวัสดุที่มีคุณภาพดี และจะต้องมีความแข็งแรงตามข้อกำหนดที่กำหนดไว้

**การหล่อ**

- วัสดุที่ใช้ในการหล่อนั้น จะต้องเป็นวัสดุที่มีคุณภาพดี และจะต้องมีความแข็งแรงตามข้อกำหนดที่กำหนดไว้

**จำนวนของคอนกรีต**

- ปริมาณคอนกรีตที่ใช้ในการก่อสร้างจะต้องเป็นไปตามข้อกำหนดที่กำหนดไว้ในตาราง ดังนี้

โครงสร้างทั่วไป	
ก. พื้น	4.0 ซม.
ข. ผนังภายใน	4.0 ซม.
ค. ผนังภายนอก	5.0 ซม.
ง. ฐานราก	6.0 ซม.

**งานเหล็กเสริมคอนกรีต**

- วัสดุที่ใช้ในการเสริมคอนกรีตนั้น จะต้องเป็นวัสดุที่มีคุณภาพดี และจะต้องมีความแข็งแรงตามข้อกำหนดที่กำหนดไว้

- วัสดุที่ใช้ในการเสริมคอนกรีตนั้น จะต้องเป็นวัสดุที่มีคุณภาพดี และจะต้องมีความแข็งแรงตามข้อกำหนดที่กำหนดไว้
- วัสดุที่ใช้ในการเสริมคอนกรีตนั้น จะต้องเป็นวัสดุที่มีคุณภาพดี และจะต้องมีความแข็งแรงตามข้อกำหนดที่กำหนดไว้

**คุณสมบัติของเหล็กเสริม**

- วัสดุที่ใช้ในการเสริมคอนกรีตนั้น จะต้องเป็นวัสดุที่มีคุณภาพดี และจะต้องมีความแข็งแรงตามข้อกำหนดที่กำหนดไว้

**การเชื่อมเหล็กเสริม**

- วัสดุที่ใช้ในการเชื่อมเหล็กเสริมนั้น จะต้องเป็นวัสดุที่มีคุณภาพดี และจะต้องมีความแข็งแรงตามข้อกำหนดที่กำหนดไว้

**การติดตั้งเหล็กเสริม**

- วัสดุที่ใช้ในการติดตั้งเหล็กเสริมนั้น จะต้องเป็นวัสดุที่มีคุณภาพดี และจะต้องมีความแข็งแรงตามข้อกำหนดที่กำหนดไว้

**จำนวนของปูน**

- ปริมาณปูนซีเมนต์ที่ใช้ในการก่อสร้างจะต้องเป็นไปตามข้อกำหนดที่กำหนดไว้ในตาราง ดังนี้

จำนวนของปูน	
ก. พื้น	4.0 ซม.
ข. ผนังภายใน	4.0 ซม.
ค. ผนังภายนอก	5.0 ซม.
ง. ฐานราก	6.0 ซม.

**งานเหล็กเสริมคอนกรีต**

- วัสดุที่ใช้ในการเสริมคอนกรีตนั้น จะต้องเป็นวัสดุที่มีคุณภาพดี และจะต้องมีความแข็งแรงตามข้อกำหนดที่กำหนดไว้

- วัสดุที่ใช้ในการเสริมคอนกรีตนั้น จะต้องเป็นวัสดุที่มีคุณภาพดี และจะต้องมีความแข็งแรงตามข้อกำหนดที่กำหนดไว้
- วัสดุที่ใช้ในการเสริมคอนกรีตนั้น จะต้องเป็นวัสดุที่มีคุณภาพดี และจะต้องมีความแข็งแรงตามข้อกำหนดที่กำหนดไว้

**คุณสมบัติของเหล็กเสริม**

- วัสดุที่ใช้ในการเสริมคอนกรีตนั้น จะต้องเป็นวัสดุที่มีคุณภาพดี และจะต้องมีความแข็งแรงตามข้อกำหนดที่กำหนดไว้

**การเชื่อมเหล็กเสริม**

- วัสดุที่ใช้ในการเชื่อมเหล็กเสริมนั้น จะต้องเป็นวัสดุที่มีคุณภาพดี และจะต้องมีความแข็งแรงตามข้อกำหนดที่กำหนดไว้

**การติดตั้งเหล็กเสริม**

- วัสดุที่ใช้ในการติดตั้งเหล็กเสริมนั้น จะต้องเป็นวัสดุที่มีคุณภาพดี และจะต้องมีความแข็งแรงตามข้อกำหนดที่กำหนดไว้

หมายเหตุ ข้อควรระวัง